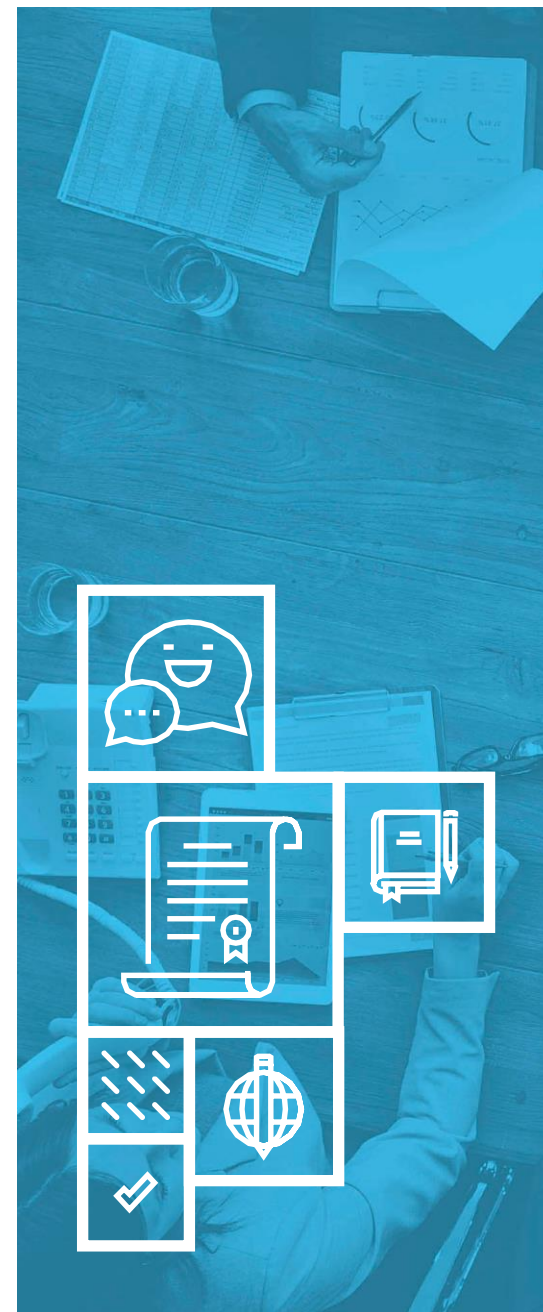


# Monitorovací seminář klíčová akce KA1

4. 11. 2020



**MŠMT**  
MINISTERSTVO ŠKOLSTVÍ,  
MLÁDEŽE A TĚLOVÝCHOVY





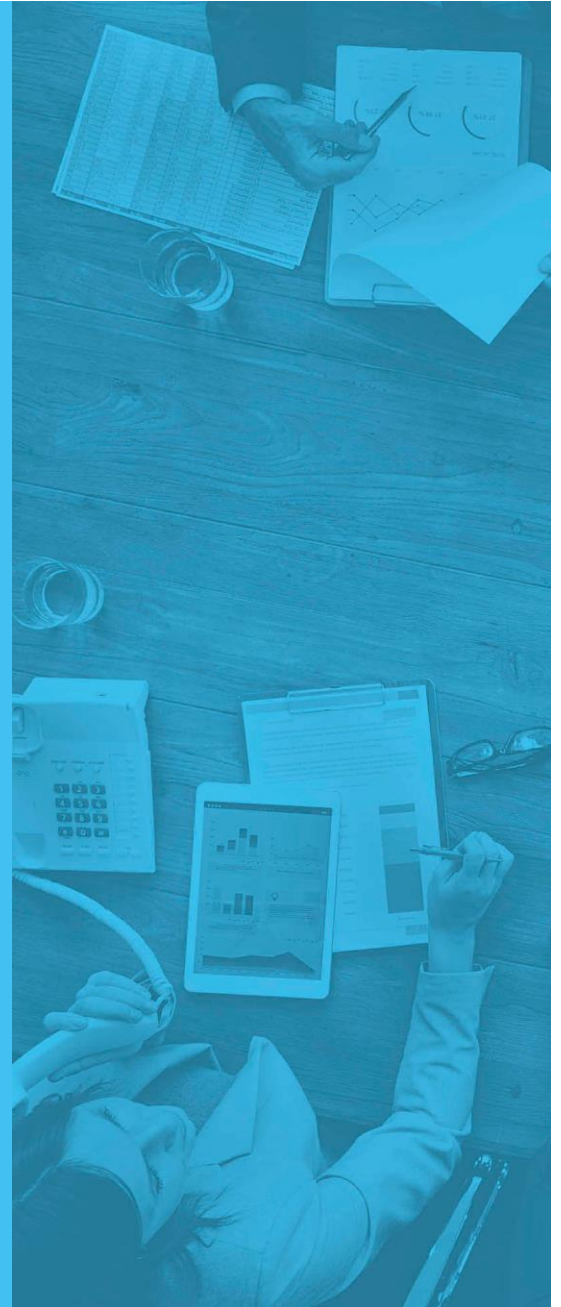
## Obsah

- Aktivita KA103
- Aktivita KA107
- Shrnutí ke COVID-19
- Hodnocení institucí přijíždějícími studenty
- Jak dál? Výzva 2021 a digitalizace



# Aktivita KA103

## Projekty mobility osob mezi zeměmi programu





# Čerpání financí Výzva 2014-2018

	Rozpočet na mobility KA103	Nakontrahováno (dle smlouvy/dodatku)	Realizace (dle Final Report)	% čerpání
2014	13 631 982,00 €	13 798 878,00 €	13 653 597,09 €	98,95%
2015	13 578 788,00 €	13 610 427,00 €	13 311 518,39 €	97,80%
2016	14 444 055,00 €	14 398 709,33 €	14 174 676,30 €	98,5%
2017	17 641 632,00 €	17 616 879,00 €	16 515 446 €	93,8%
2018	20 274 893,00 €	19 847 502,00 € 16M, 24M: 18 194 041 €	16M: 17 993 095 €	98,9%*

\*36M projekty ještě nejsou uzavřené





# Výše vratky v rámci jednotlivých projektů z Výzvy 2018

Projekty s vratkou vyšší než 5 000 EUR	Výše vratky
2018-1-CZ01-KA103-047003	26 081,80
2018-1-CZ01-KA103-046971	14 898,00
2018-1-CZ01-KA103-047135	14 215,00
2018-1-CZ01-KA103-046965	13 891,00
2018-1-CZ01-KA103-046983	7 383,29
2018-1-CZ01-KA103-047096	6 837,00
2018-1-CZ01-KA103-047006	6 248,00
2018-1-CZ01-KA103-047312	5 653,60





# JAK PŘEDCHÁZET VRATKÁM

- Nežádat si o příliš mnoho financí
- Vrácení nadbytečných financí **v rámci průběžné zprávy**
- Přesuny mezi aktivitami
- Prodloužení projektového období
- Restrukturalizace grantu (po předchozí domluvě!)





# NEJLEPŠÍ ZÁVĚREČNÉ ZPRÁVY VÝZVY 2018 (16M, 24M)

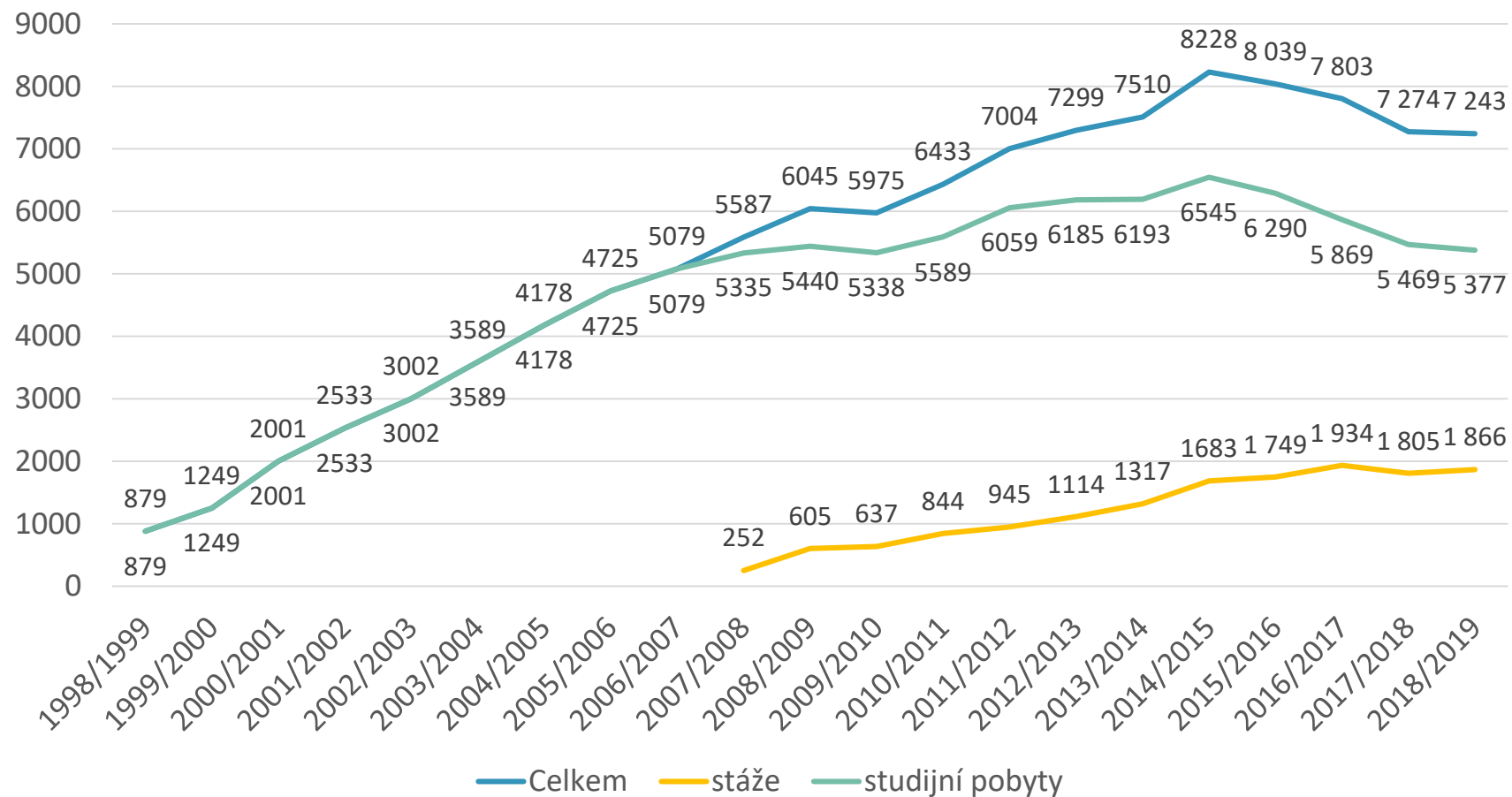
Zkratka	Počet bodů
UJEP	94
ZČU	93
TUL	92
ČZU	91
VŠE	91
JU	90
MU	90
UPA	90







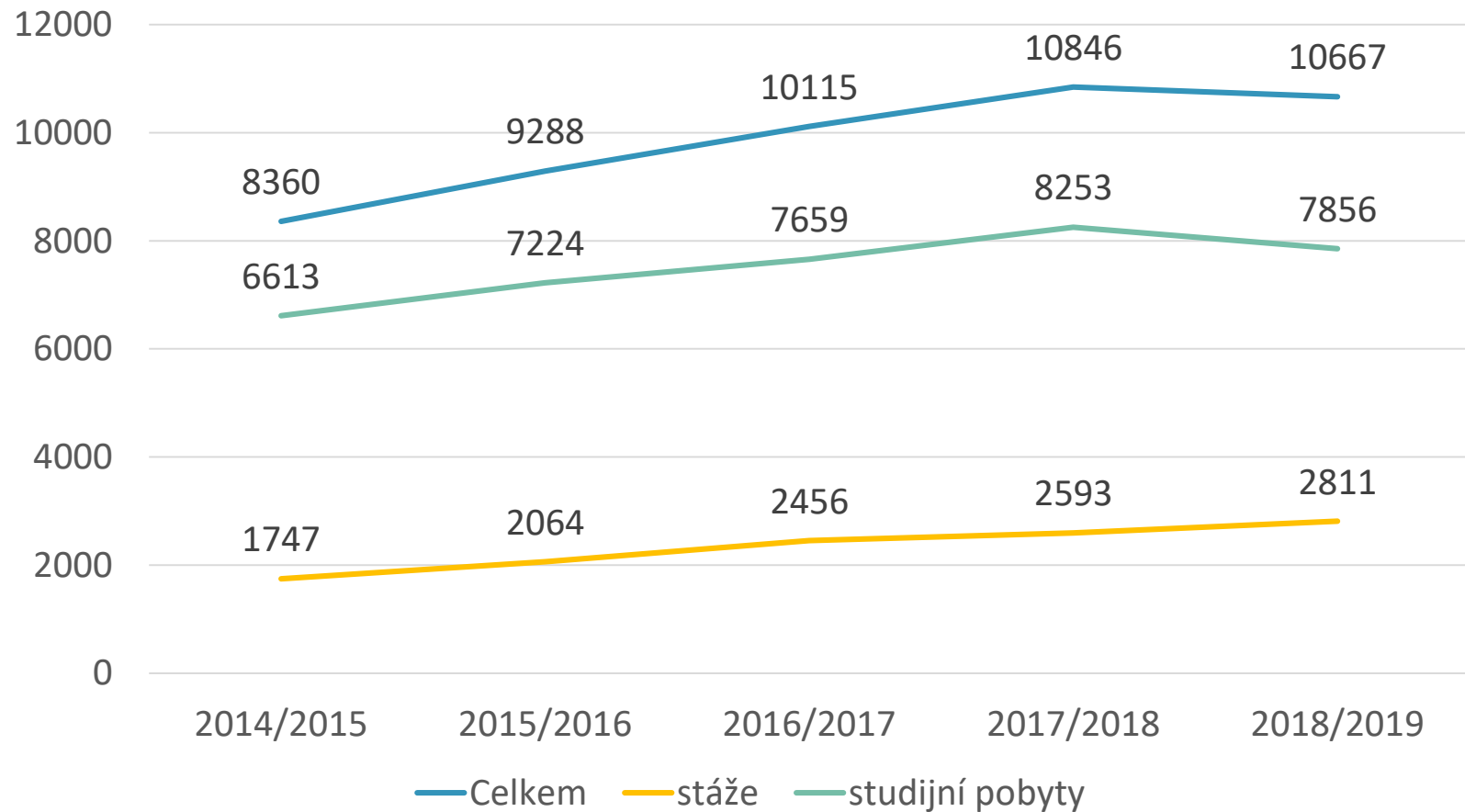
# Vývoj počtu studentských mobilit - vyjíždějící studenti, 1998/99 – 2018/19





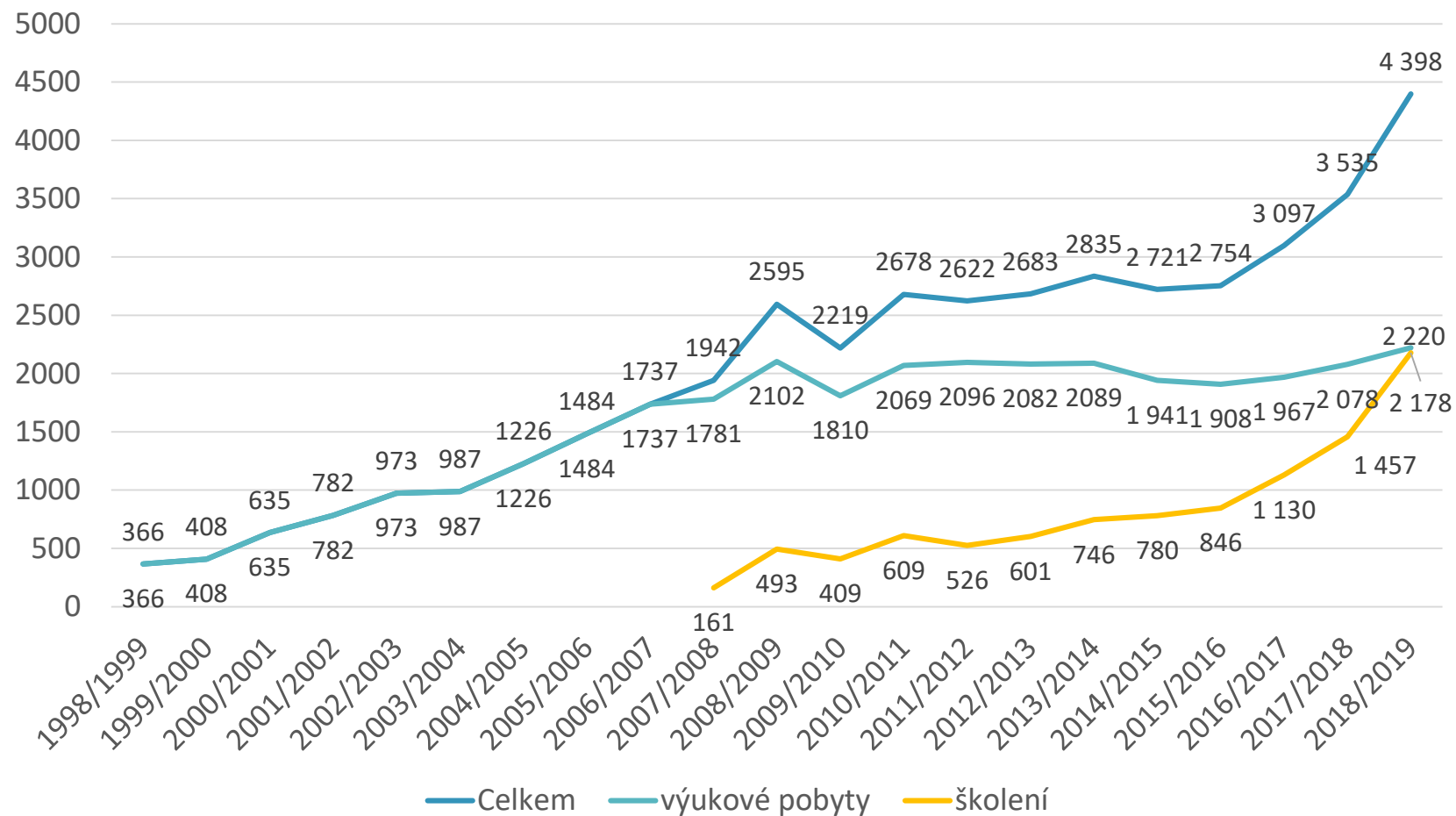


## Vývoj počtu studentských mobilit, Erasmus+ - **příjíždějící studenti, 2014/15 – 2018/19**



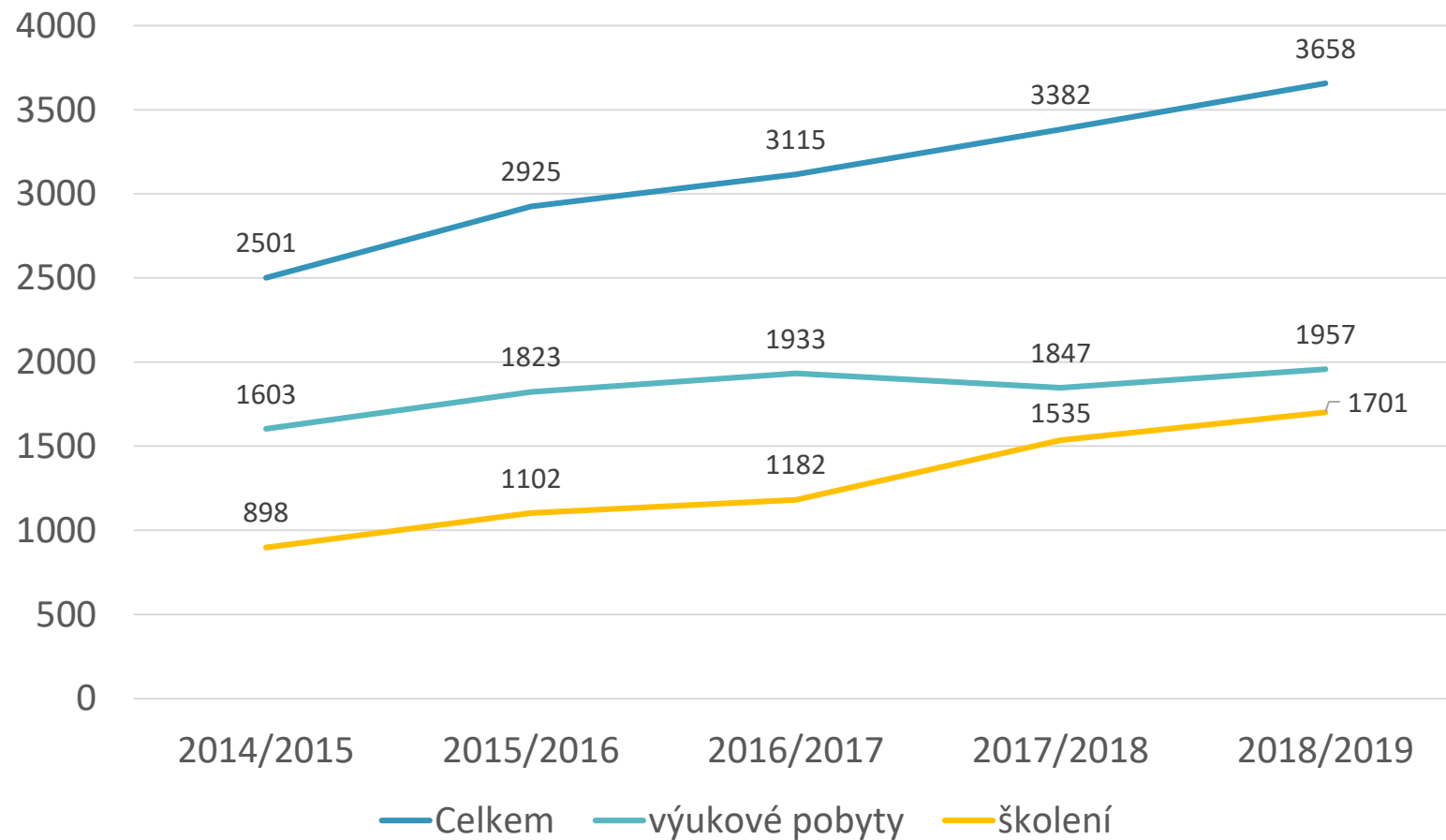


# Vývoj počtu zaměstnaneckých mobilit - vyjíždějící zaměstnanci, 1998/99 – 2018/19



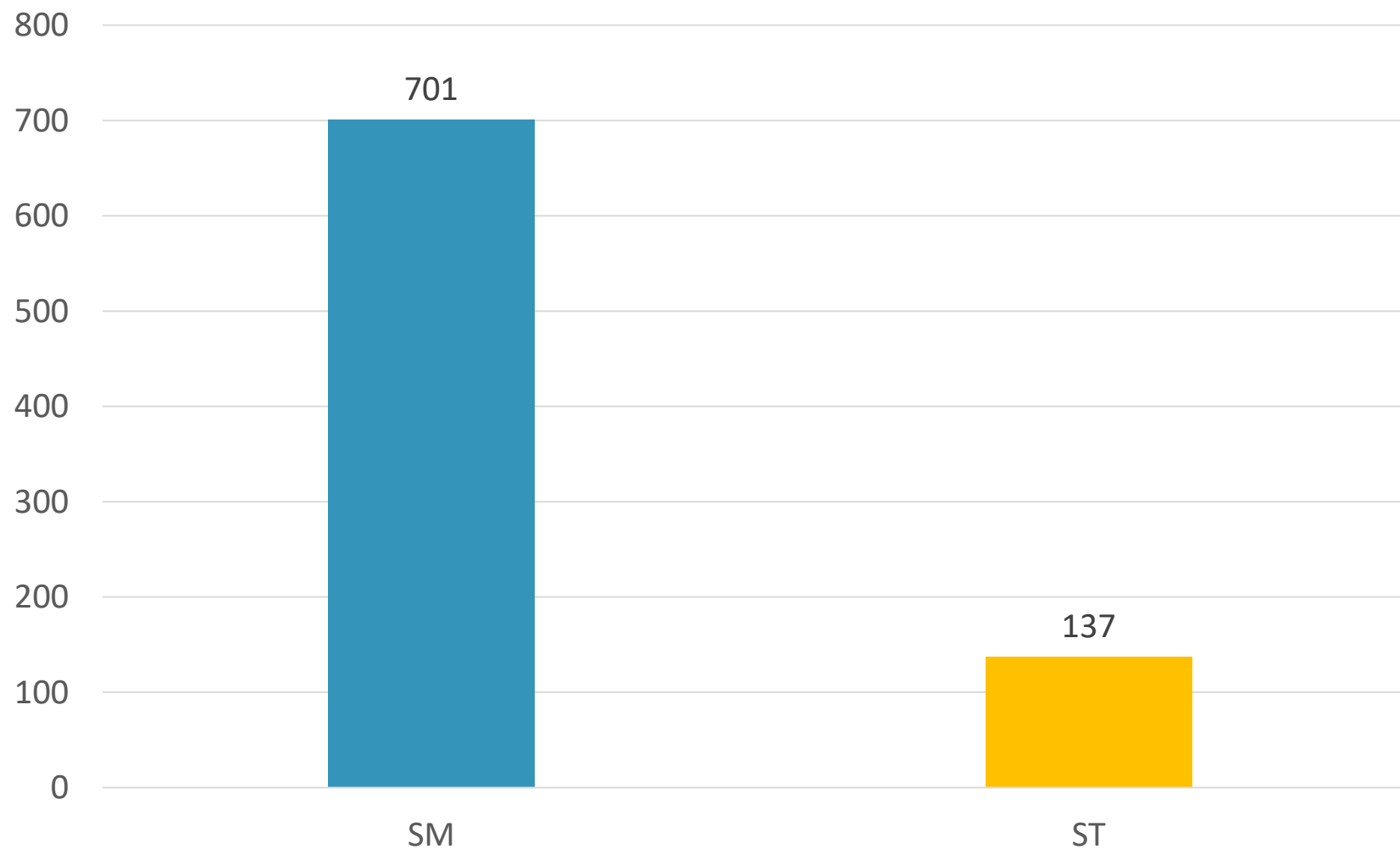


## Vývoj počtu zaměstnaneckých mobilit, Erasmus+ - **příjíždějící zaměstnanci, 2014/15 – 2018/19**





## Aktuálně naplánované/probíhající mobility v rámci akademického roku 2020/2021 od 1.9.2020





## Interim Report ke dni 15. 7. 2020, Výzva 2019

- další IR s ohledem na pandemii Covid-19
- pro 24, 28 a 36 měsíční projekty
- **korekce vratky u studentských mobilit** (dodržení přidělení 70% rozpočtu na SMS/SMP)

	Požadavek na <b>vratku</b>	Požadavek na <b>navýšení</b>
Studentské mobility	218 666,00 EUR	63 659,00 EUR
Zaměstnanecké mobility	26 682,00 EUR	180 956,00 EUR

- nahlášení případů vyšších mocí z důvodu pandemie Covid-19
- **schválení případů vyšší moci do konce listopadu**



## **Aktivita KA107**

**Projekty mobility  
osob mezi  
programovými a  
partnerskými  
zeměmi**





# Závěrečné zprávy, Výzva 2018

## ZPĚTNÁ VAZBA

- celkem podpořeno: **28**
- **odevzdáno závěrečných zpráv: 2/2**
- **prodloužené projekty z důvodu COVID: 26**
- celková výše grantu: **4 160 503 EUR**
- výše vratky: **0 EUR\***
- realizováno mobilit: **962/1 232**

\* 0/28... finalizováno







# Běžící projekty, Výzva 2019

PRŮBĚŽNÁ ZPRÁVA/DÍLČÍ ZPRÁVA OHLEDNĚ PROVÁDĚNÍ PROJEKTU

	PRŮBĚŽNÁ ZPRÁVA	DÍLČÍ ZPRÁVA OHLEDNĚ PROVÁDĚNÍ PROJEKTU
Reportované období	1. 8. 2019 – 16. 9. 2020	1. 8. 2019 – 16. 9. 2020
Počet projektů	17	5
Průměrné plnění	<b>8,76 %</b>	<b>15,4 %</b>
Nejvyšší plnění	28,8 %	41 %
Požadavky na navýšení rozpočtu	–	<b>22 310 EUR (EDF)</b>
Nahlášení vratky	<b>103 953 EUR (IPA, ENI)</b>	–

<b>Bosna a Hercegovina</b>	10 295 EUR
<b>Bělorusko</b>	33 268 EUR
<b>Izrael</b>	60 390 EUR





# PŘEROZDĚLENÍ PROSTŘEDKŮ Z NAHLÁŠENÉ VRATKY

VÝZVA K PŘEDLOŽENÍ ŽÁDOSTÍ NA NAVÝŠENÍ ROZPOČTU

- termín pro případné požadavky: **20. 11. 2020**

## PRAVIDLA PRO PŘEROZDĚLOVÁNÍ GRANTU\*

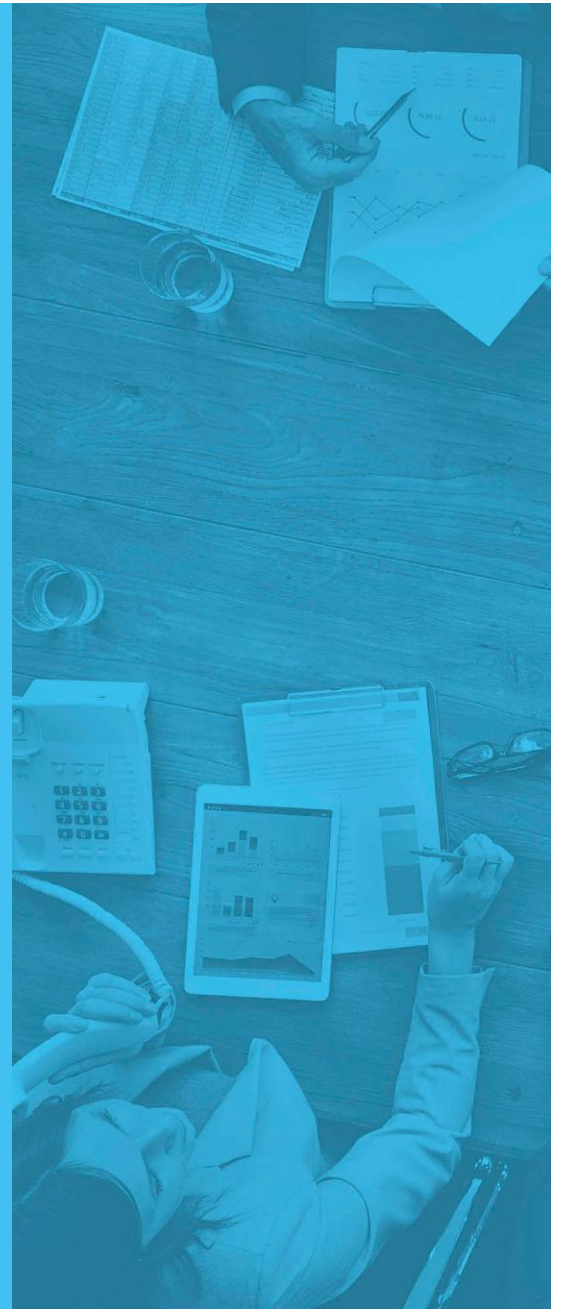
Přidělení grantu probíhá na základě pořadí dle bodového hodnocení žádostí schváleného schvalovací komisí při současném uplatnění sekundárních kritérií.

- 1) požadavek na navýšení byl uveden v IR/PR (i opakovaně)
- 2) přesun finančních prostředků **do stejné země** v rámci dané rozpočtové obálky
- 3) přesun finančních prostředků **do ostatních zemí v rámci dané rozpočtové obálky** (včetně případů, kde země prošla kvalitativním hodnocením, ale z důvodu nedostatku financí jí nebyl přidělen grant)

\*Finanční prostředky lze přesunovat pouze do výše celkového grantu příjemce uvedeného v žádosti.



# Vyšší moci a COVID-19





## Aktuální statistiky

### Výjezdy

Plánovaný výjezd byl zcela zrušen studentem  
35%

Vyjeli v původně plánovaném termínu a zahájili řádné studium v zahraničí  
33%

Termín výjezdu přesunut na později na později  
19%

Zahájení Erasmu on-line z ČR  
1%

Vyjeli v původně plánovaném termínu, ale zahájili studium online ze zahraničí  
14%

### Příjezdy

Studenti, kteří skutečně v zimním semestru přijeli

# 70 %

\*průběžné informace





## Typy mobilit

Dle pravidel z uzavřených dodatků je možné realizovat tyto 3 typy mobilit:

- **Fyzická** (včetně realizace aktivity online při fyzickém pobytu v zahraničí)
- **Kombinovaná** (kombinace fyzické a virtuální mobility s min. délkou fyz. dle Guidu)
- **Virtuální** (pouze z důvodu vyšší moci – neplánované, není nutná min. délka)

Evidence v MT dle typu aktivity, viz [příručka k MT](#).

### VIRTUÁLNÍ MOBILITA

- nenáleží účastníkovi grant (taktéž platí pro virtuální část kombinované mobility)
- plánování – když se dá očekávat důvod, který neumožní účastníkovi fyzickou mobilitu
- [dokumentace](#) – v případě nároku na OM ano, ÚS – zero-grant, nerelevantní části např. pojištění – doplnit, že vzhledem k virtuální mobilitě není vyžadováno





## Vyšší moci

**Čerpání OM, pokud již nastala příprava (výběrové řízení, dokumentace – ÚS, LA aj.) je možné je v MT+ evidovat a nárokovat si OM.**

Vyhodnocení případů vyšších mocí předložených v IR KA103 **do konce listopadu.**

**Metodika pro plánování, realizaci mobilit a uznávání vyšší moci zaslána během listopadu.**

Při zásahu **vyšší moci** je možné hradit vícenáklady, dbát však na jejich minimalizaci.







## Mimořádné náklady

- Možnost přesunu prostředků **až 10 % z každé kategorie založené na jednotkových příspěvcích** (SMS, SMP, STA, STT, OM)
- Spoluúčast – EU grant až 75%, vlastní zdroj 25%
- Ve vlastnictví příjemce
- **Nutnost realizace virtuálních mobilit/virtuálních částí mobilit** dle povahy nákladu (OUT/IN)
- Nelze využít pouze na budování kapacit
- Kontrola - v rámci ZZ dle účetních dokladů (v případě nejasných technických zkratk popisat o jaké vybavení se jedná); nutná evidence virtuálních/kombinovaných mobilit v MT+ (OUT/IN)







## Mimořádné náklady – evidence v MT+

### KA103 (v záložce „Budget“)

Total Project	32.088,00 €	2.603,00 €	8,11 %
Organisational Support			
No. of Participants (excluding acc. persons) : 1	7.000,00 €	350,00 € 0,00	0,00 %
Exceptional costs - Guarantee	0,00 €	0,00	
Exceptional Costs for Services and Equipments		250,00	

### KA107 (při vyplnění mobility)

EXCEPTIONAL COSTS FOR SERVICES AND EQUIPMENTS

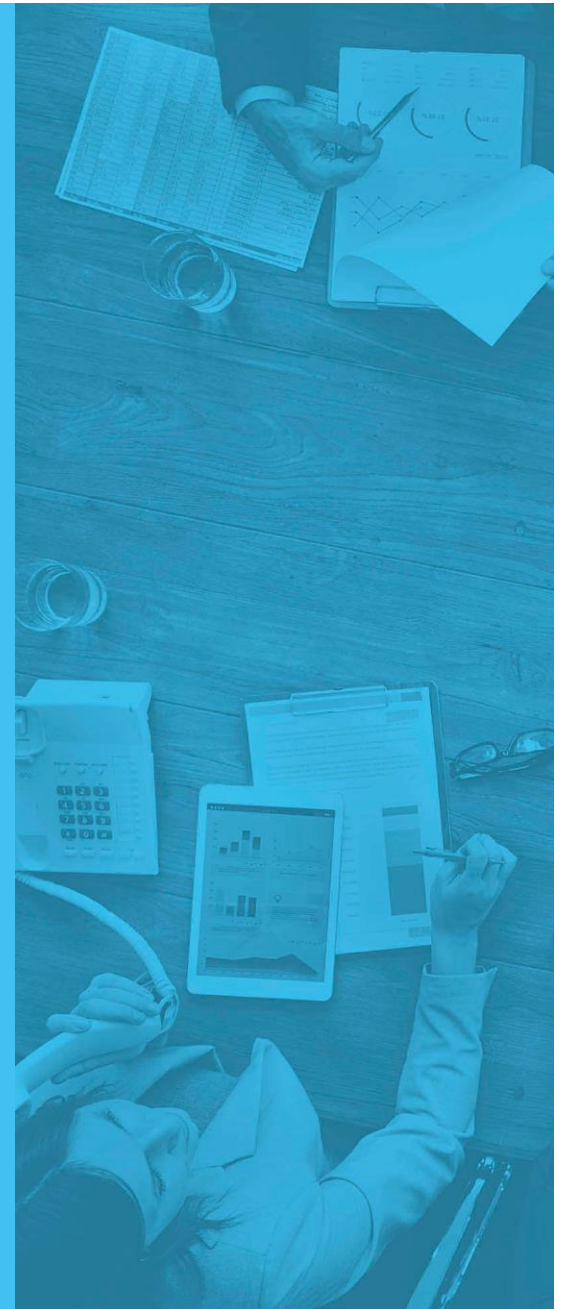
Exceptional Costs for Services and Equipments

 €

Možnost se objeví při editaci virtuální nebo kombinované mobility.



# Hodnocení institucí přijíždějícími studenty





# Kritéria, výběr

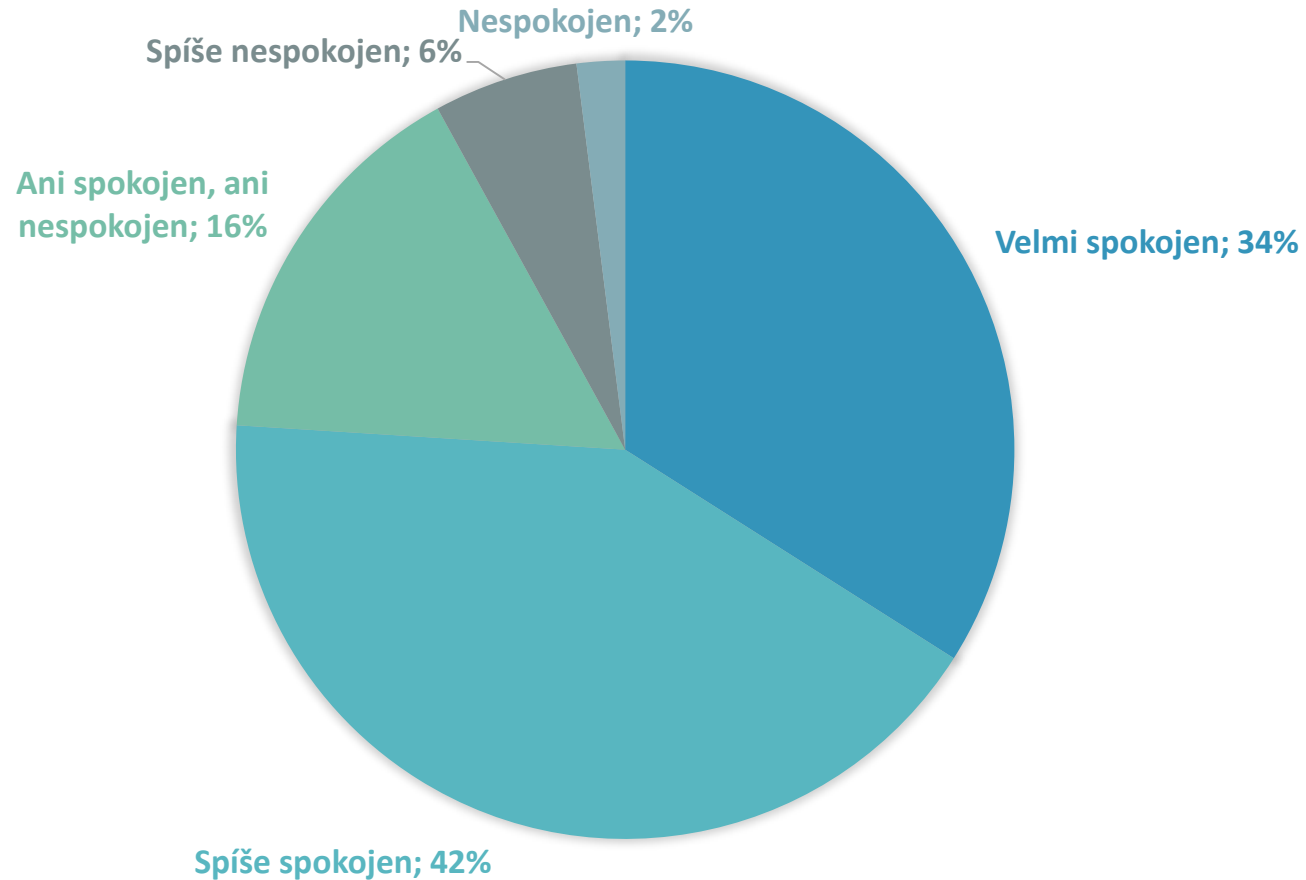
- hodnocení českých vysokých škol z hlediska péče, podpory a kvality poskytované výuky přijíždějícím Erasmus+ studentům
  - závěrečné zprávy 2017/2018
  - 8065 závěrečných zpráv přijíždějících studentů
  - 4 hodnotící kritéria
- **Akademická kvalita přijímající instituce**
    - LA, katalog, obsah kurzů, ...
  - **Podpora poskytovaná studentům**
    - řešení problémů, admin. podpora, ...
  - **Celková spokojenost**
    - spokojenost, plán znovu vyjet
  - **Internacionalizace**
    - integrace, zařízení pro mezinárodní studenty





# 1) Akademická kvalita přijímající instituce

Jak jste byl/a spokojen/a s kvalitou obsahu kurzů, kvalitou vyučovacích metod a podporou výuky?





# 1) Akademická kvalita přijímající instituce

Jak jste byl/a spokojen/a s kvalitou obsahu kurzů, kvalitou vyučovacích metod a podporou výuky? (Podíl „Velmi spokojen“)

MASARYKOVA UNIVERZITA	46%
VETERINARNI A FARMACEUTICKA UNIVERZITA BRNO	44%
UNIVERZITA PALACKEHO V OLOMOUCI	43%
OSTRAVSKA UNIVERZITA	42%
UNIVERZITA HRADEC KRALOVE	39%
UNIVERZITA JANA EVANGELISTY PURKYNE V USTI NAD LABEM	38%
UNIVERZITA TOMASE BATI VE ZLINE	38%
TECHNICKA UNIVERZITA V LIBERCI	38%
CESKA ZEMEDELSKA UNIVERZITA V PRAZE	37%
ZAPADOCESKA UNIVERZITA V PLZNI	37%
VYSOKA SKOLA BANSKA - TECHNICKA UNIVERZITA OSTRAVA	37%
JIHOCESKA UNIVERZITA V CESKYCH BUDEJOVICICH	35%
METROPOLITNI UNIVERZITA PRAHA OPS	35%
UNIVERZITA PARDUBICE	35%
MENDELOVA UNIVERZITA V BRNE	32%
VYSOKE UCENI TECHNICKE V BRNE	32%
UNIVERZITA KARLOVA	31%
VYSOKA SKOLA CHEMICKO-TECHNOLOGICKA V PRAZE	26%
VYSOKA SKOLA EKONOMICKA V PRAZE	22%
CESKE VYSOKE UCENI TECHNICKE V PRAZE	21%





# 1) Akademická kvalita přijímající instituce

Byl katalog kurzů školy – dostupný včas, úplný, obsahoval ECTS kredity, byl v mezinárodním jazyce, aktuální, dostupný na webu?

Dostupný včas	61%
Úplný	53%
Obsahuje ECTS kredity	80%
V mezinárodním jazyce	53%
Aktuální	36%
Dostupný na webu	69%







# 1) Akademická kvalita přijímající instituce

Byl katalog kurzů školy – dostupný včas, úplný, obsahoval ECTS kredity, byl v mezinárodním jazyce, aktuální, dostupný na webu?

VYSOKA SKOLA EKONOMICKA V PRAZE	75%
VYSOKA SKOLA CHEMICKO-TECHNOLOGICKA V PRAZE	70%
MASARYKOVA UNIVERZITA	67%
VETERINARNI A FARMACEUTICKA UNIVERZITA BRNO	65%
CESKE VYSOKE UCENI TECHNICKE V PRAZE	63%
VYSOKA SKOLA BANSKA - TECHNICKA UNIVERZITA OSTRAVA	62%
UNIVERZITA KARLOVA	61%
UNIVERZITA PARDUBICE	60%
VYSOKE UCENI TECHNICKE V BRNE	59%
MENDELOVA UNIVERZITA V BRNE	58%
JIHOCESKA UNIVERZITA V CESKYCH BUDEJOVICICH	57%
UNIVERZITA PALACKEHO V OLOMOUCI	57%
ZAPADOCESKA UNIVERZITA V PLZNI	57%
UNIVERZITA TOMASE BATI VE ZLINE	56%
UNIVERZITA HRADEC KRALOVE	55%
METROPOLITNI UNIVERZITA PRAHA OPS	55%
CESKA ZEMEDELSKA UNIVERZITA V PRAZE	53%
OSTRAVSKA UNIVERZITA	52%
TECHNICKA UNIVERZITA V LIBERCI	51%
UNIVERZITA JANA EVANGELISTY PURKYNE V USTI NAD LABEM	50%







# 1) Akademická kvalita přijímající instituce

Proč byl Learning Agreement upravován?

Vybraný kurz nebyl  
dostupný

36 %

Vybraný kurz byl  
v jiném jazyce, než  
bylo uvedeno.

6 %

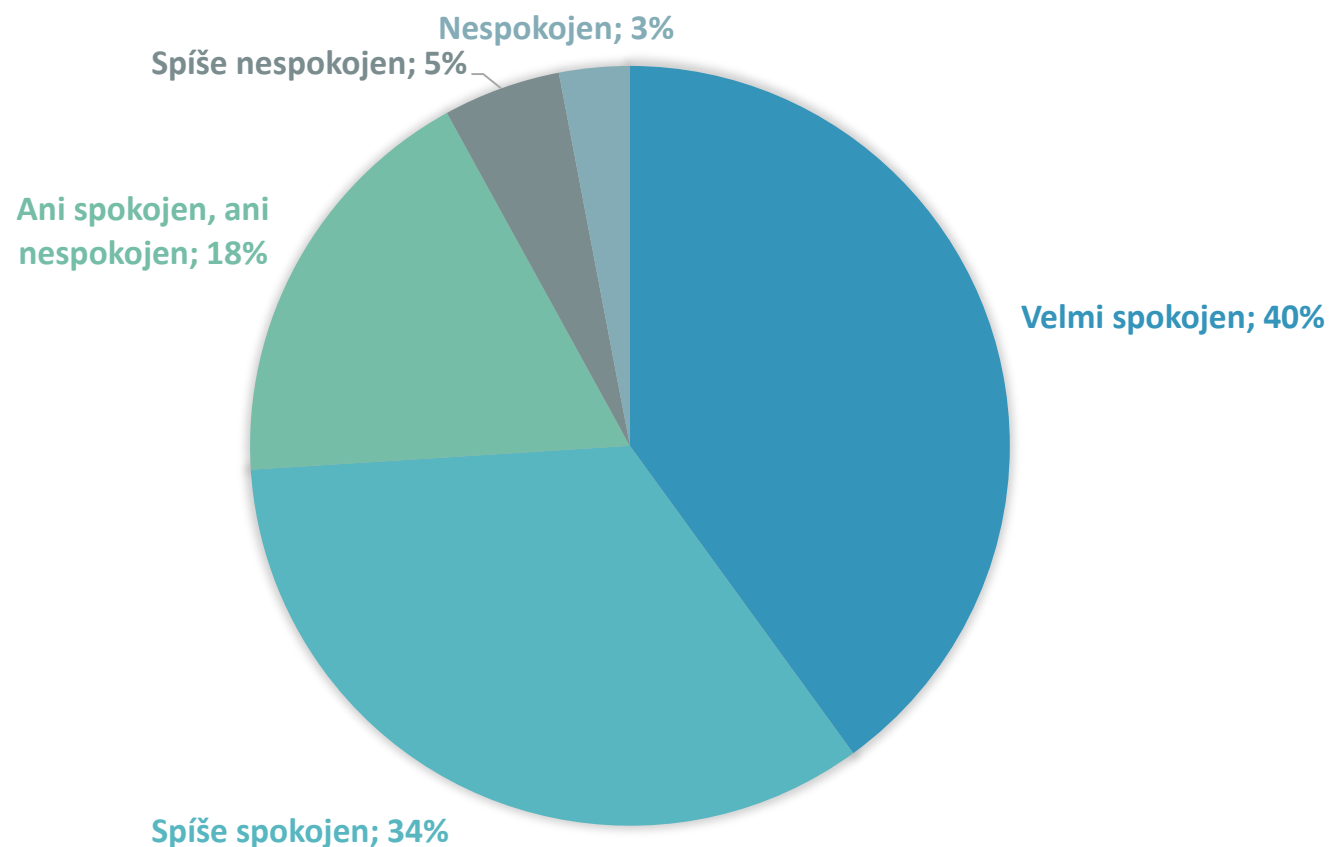
VYSOKA SKOLA CHEMICKO-TECHNOLOGICKA V PRAZE	7%
VYSOKA SKOLA BANSKA - TECHNICKA UNIVERZITA OSTRAVA	9%
VYSOKE UCENI TECHNICKE V BRNE	11%
UNIVERZITA PARDUBICE	13%
UNIVERZITA TOMASE BATI VE ZLINE	14%
VYSOKA SKOLA EKONOMICKA V PRAZE	14%
VETERINARNI A FARMACEUTICKA UNIVERZITA BRNO	18%
METROPOLITNI UNIVERZITA PRAHA OPS	20%
MENDELOVA UNIVERZITA V BRNE	21%
UNIVERZITA HRADEC KRALOVE	21%
CESKE VYSOKE UCENI TECHNICKE V PRAZE	25%
ZAPADOCESKA UNIVERZITA V PLZNI	25%
OSTRAVSKA UNIVERZITA	26%
Masarykova univerzita	29%
JIHOCESKA UNIVERZITA V CESKYCH BUDEJOVICICH	29%
TECHNICKA UNIVERZITA V LIBERCI	30%
UNIVERZITA PALACKEHO V OLOMOUCI	30%
CESKA ZEMEDELSKA UNIVERZITA V PRAZE	30%
UNIVERZITA JANA EVANGELISTY PURKYNE V USTI NAD LABEM	32%
UNIVERZITA KARLOVA	32%





## 2) Podpora poskytovaná studentům

Jak jste byl spokojen s řešením problémů přijímající institucí, s radou při hledání ubytování, s pomocí s osobními problémy?





## 2) Podpora poskytovaná studentům

Jak jste byl/a spokojen/a s řešením problémů přijímající institucí, s radou při hledání ubytování, s pomocí s osobními problémy? (Podíl „Velmi spokojen“)

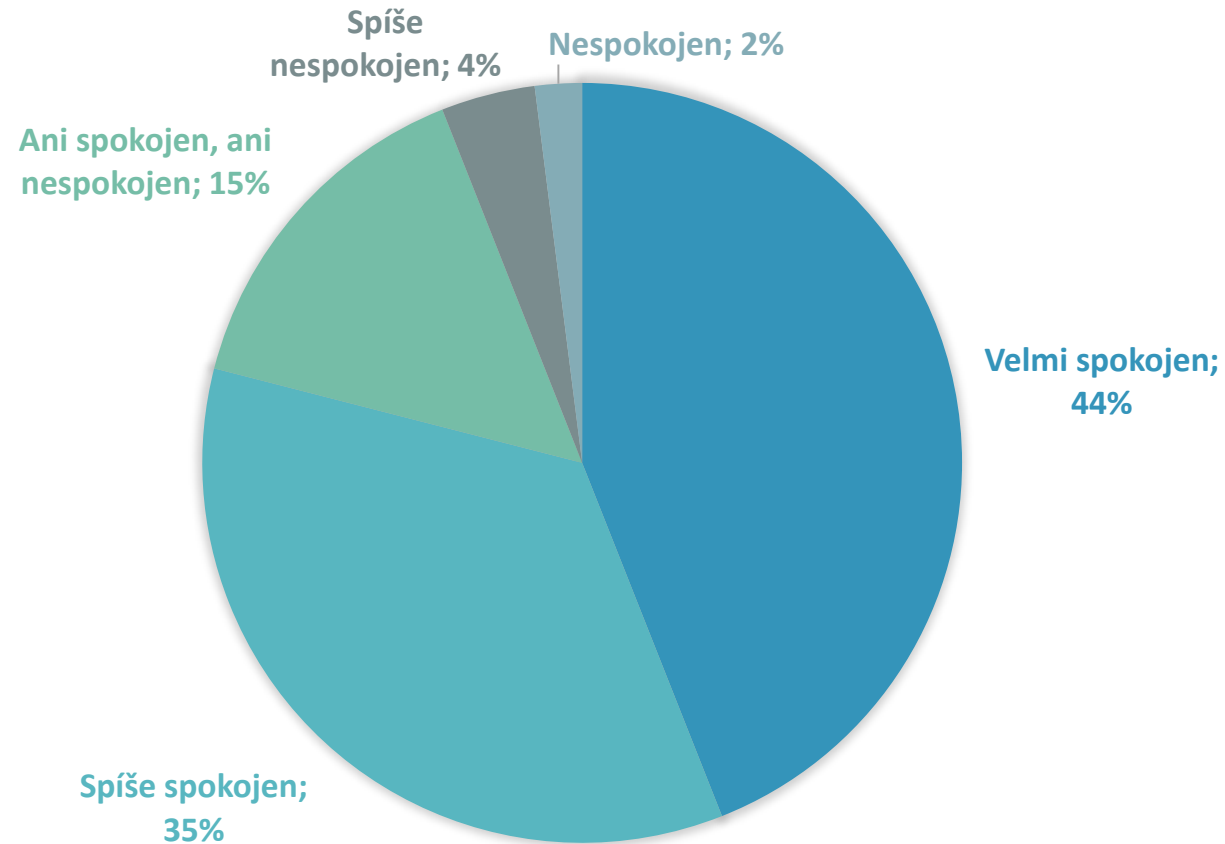
VETERINARNI A FARMACEUTICKA UNIVERZITA BRNO	58%
TECHNICKA UNIVERZITA V LIBERCI	53%
MASARYKOVA UNIVERZITA	49%
UNIVERZITA HRADEC KRALOVE	49%
UNIVERZITA PALACKEHO V OLOMOUCI	48%
VYSOKA SKOLA CHEMICKO-TECHNOLOGICKA V PRAZE	46%
MENDELOVA UNIVERZITA V BRNE	45%
UNIVERZITA PARDUBICE	44%
UNIVERZITA JANA EVANGELISTY PURKYNE V USTI NAD LABEM	44%
VYSOKE UCENI TECHNICKE V BRNE	44%
VYSOKA SKOLA BANSKA - TECHNICKA UNIVERZITA OSTRAVA	43%
UNIVERZITA TOMASE BATI VE ZLINE	42%
OSTRAVSKA UNIVERZITA	41%
ZAPADOCESKA UNIVERZITA V PLZNI	41%
JIHOCESKA UNIVERZITA V CESKYCH BUDEJOVICICH	37%
VYSOKA SKOLA EKONOMICKA V PRAZE	36%
UNIVERZITA KARLOVA	32%
CESKE VYSOKE UCENI TECHNICKE V PRAZE	30%
CESKA ZEMEDELSKA UNIVERZITA V PRAZE	30%
METROPOLITNI UNIVERZITA PRAHA OPS	27%





## 2) Podpora poskytovaná studentům

Jak jste byl/a spokojen/a s administrativní podporou instituce, akademickým mentoringem, podporou od studentských organizací?





## 2) Podpora poskytovaná studentům

Jak jste byl/a spokojen/a s administrativní podporou instituce, akademickým mentoringem, podporou od studentských organizací? (Podíl „Velmi spokojen“)

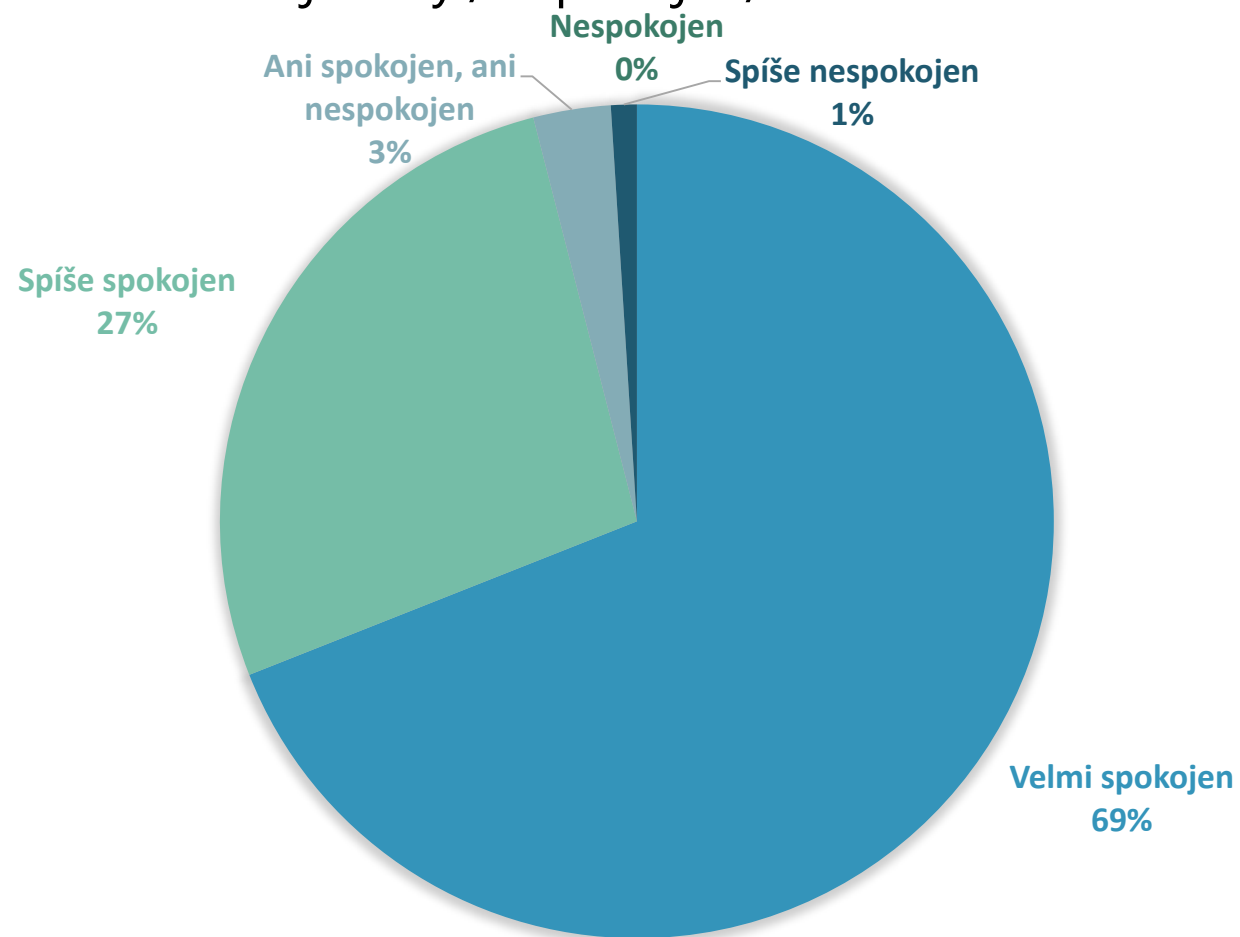
UNIVERZITA PARDUBICE	44%
MENDELOVA UNIVERZITA V BRNE	41%
VYSOKE UCENI TECHNICKE V BRNE	41%
UNIVERZITA JANA EVANGELISTY PURKYNE V USTI NAD LABEM	40%
UNIVERZITA TOMASE BATI VE ZLINE	39%
ZAPADOCESKA UNIVERZITA V PLZNI	38%
VETERINARNI A FARMACEUTICKA UNIVERZITA BRNO	37%
VYSOKA SKOLA CHEMICKO-TECHNOLOGICKA V PRAZE	37%
UNIVERZITA HRADEC KRALOVE	37%
TECHNICKA UNIVERZITA V LIBERCI	35%
CESKA ZEMEDELSKA UNIVERZITA V PRAZE	35%
VYSOKA SKOLA BANSKA - TECHNICKA UNIVERZITA OSTRAVA	35%
OSTRAVSKA UNIVERZITA	35%
METROPOLITNI UNIVERZITA PRAHA OPS	35%
MASARYKOVA UNIVERZITA	34%
UNIVERZITA PALACKEHO V OLOMOUCI	33%
CESKE VYSOKE UCENI TECHNICKE V PRAZE	33%
UNIVERZITA KARLOVA	32%
VYSOKA SKOLA EKONOMICKA V PRAZE	30%
JIHOCESKA UNIVERZITA V CESKYCH BUDEJOVICICH	27%





### 3) Celková spokojenost

Jak jste byl/a spokojen/a s mobilitou obecně?





### 3) Celková spokojenost

Jak jste byl/a spokojen/a s mobilitou obecně? (Podíl „velmi spokojen/a“)

VYSOKA SKOLA CHEMICKO-TECHNOLOGICKA V PRAZE	78%
VYSOKE UCENI TECHNICKE V BRNE	76%
UNIVERZITA PALACKEHO V OLOMOUCI	74%
VETERINARNI A FARMACEUTICKA UNIVERZITA BRNO	73%
UNIVERZITA PARDUBICE	73%
MENDELOVA UNIVERZITA V BRNE	72%
MASARYKOVA UNIVERZITA	72%
CESKA ZEMEDELSKA UNIVERZITA V PRAZE	72%
CESKE VYSOKE UCENI TECHNICKE V PRAZE	71%
VYSOKA SKOLA BANSKA - TECHNICKA UNIVERZITA OSTRAVA	70%
ZAPADOCESKA UNIVERZITA V PLZNI	69%
UNIVERZITA KARLOVA	68%
METROPOLITNI UNIVERZITA PRAHA OPS	68%
UNIVERZITA TOMASE BATI VE ZLINE	68%
TECHNICKA UNIVERZITA V LIBERCI	67%
JIHOCESKA UNIVERZITA V CESKYCH BUDEJOVICICH	65%
OSTRAVSKA UNIVERZITA	64%
UNIVERZITA HRADEC KRALOVE	62%
VYSOKA SKOLA EKONOMICKA V PRAZE	62%
UNIVERZITA JANA EVANGELISTY PURKYNE V USTI NAD LABEM	60%

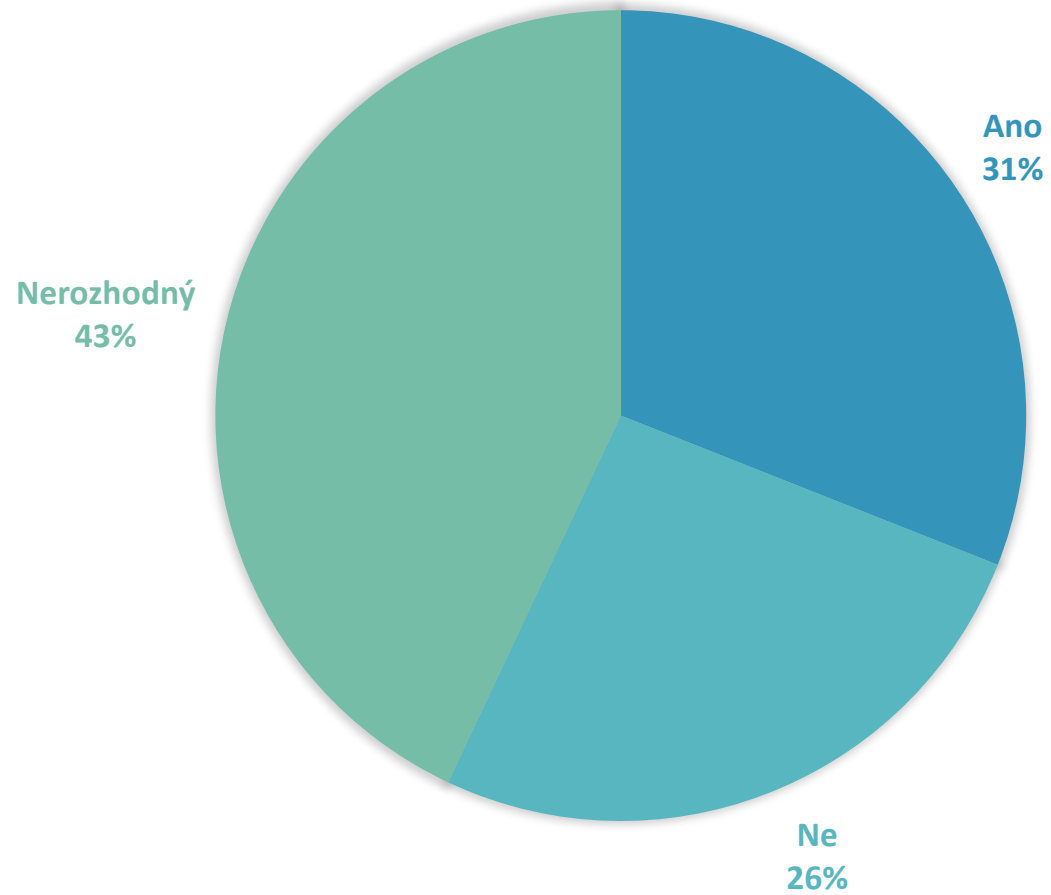






### 3) Celková spokojenost

Jel/a byste na Erasmus znovu?





### 3) Celková spokojenost

Jel/a byste na Erasmus znovu?

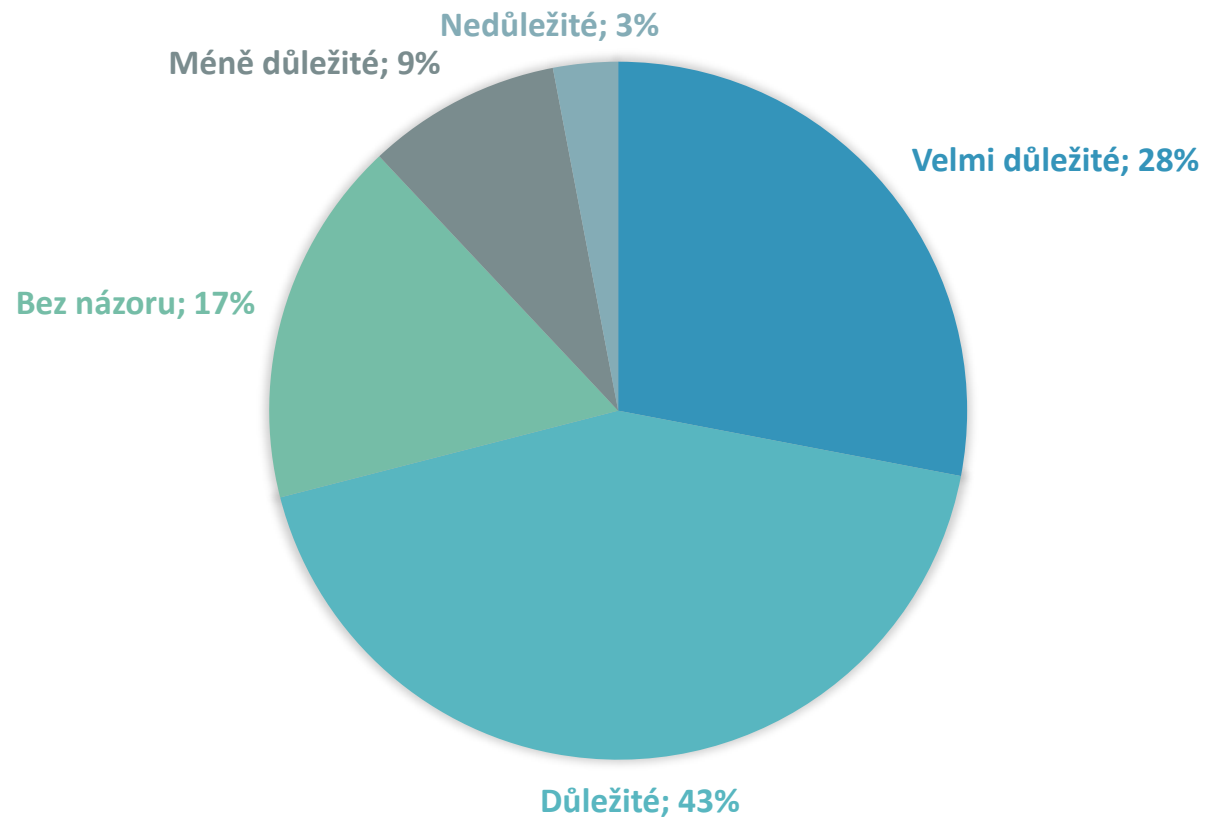
VETERINARNI A FARMACEUTICKA UNIVERZITA BRNO	51%
UNIVERZITA TOMASE BATI VE ZLINE	48%
UNIVERZITA PARDUBICE	47%
UNIVERZITA HRADEC KRALOVE	47%
UNIVERZITA JANA EVANGELISTY PURKYNE V USTI NAD LABEM	46%
VYSOKA SKOLA BANSKA - TECHNICKA UNIVERZITA OSTRAVA	46%
TECHNICKA UNIVERZITA V LIBERCI	45%
MENDELOVA UNIVERZITA V BRNE	41%
OSTRAVSKA UNIVERZITA	41%
JIHOCESKA UNIVERZITA V CESKYCH BUDEJOVICICH	39%
METROPOLITNI UNIVERZITA PRAHA OPS	38%
CESKA ZEMEDELSKA UNIVERZITA V PRAZE	38%
UNIVERZITA PALACKEHO V OLOMOUCI	37%
VYSOKE UCENI TECHNICKE V BRNE	36%
MASARYKOVA UNIVERZITA	35%
ZAPADOCESKA UNIVERZITA V PLZNI	32%
UNIVERZITA KARLOVA	31%
VYSOKA SKOLA CHEMICKO-TECHNOLOGICKA V PRAZE	28%
CESKE VYSOKE UCENI TECHNICKE V PRAZE	23%
VYSOKA SKOLA EKONOMICKA V PRAZE	19%





## 4) Internacionalizace

Považujete zařízení pro mezinárodní studenty za důležité při výběru přijímající instituce?





## 4) Internacionalizace

Považujete zařízení pro mezinárodní studenty za důležité při výběru přijímající instituce? (Podíl „Velmi důležité“)

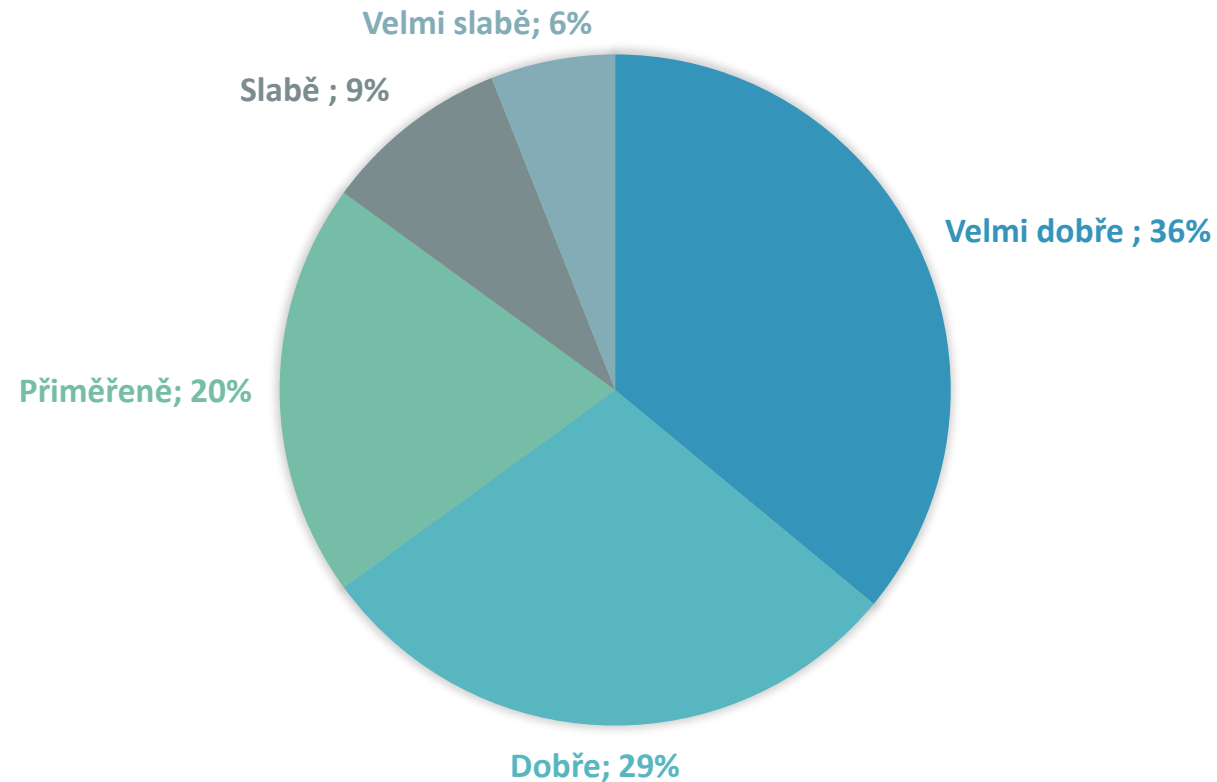
TECHNICKÁ UNIVERZITA V LIBERCI	44%
UNIVERZITA PARDUBICE	39%
MASARYKOVA UNIVERZITA	38%
VYSOKÉ UČENÍ TECHNICKE V BRNE	38%
UNIVERZITA HRADEC KRALOVE	36%
VETERINÁRNÍ A FARMACEUTICKÁ UNIVERZITA BRNO	35%
MENDELOVA UNIVERZITA V BRNE	34%
UNIVERZITA PALACKÉHO V OLOMOUCI	33%
UNIVERZITA TOMÁŠE BÁTĚ VE ZLÍNĚ	33%
UNIVERZITA JANA EVANGELISTY PURKYNE V ÚSTÍ NAD LABEM	33%
ČESKÁ ZEMĚDELSKÁ UNIVERZITA V PRAZE	32%
VYSOKÁ ŠKOLA BANSKÁ - TECHNICKÁ UNIVERZITA OSTRAVA	32%
VYSOKÁ ŠKOLA CHEMICKO-TECHNOLOGICKÁ V PRAZE	30%
ZAPADOČESKÁ UNIVERZITA V PLZNI	27%
METROPOLITNÍ UNIVERZITA PRAHA OPS	25%
JIHOČESKÁ UNIVERZITA V ČESKÝCH BUĎEJOVICÍCH	24%
OSTRAVSKÁ UNIVERZITA	22%
ČESKÉ VYSOKÉ UČENÍ TECHNICKE V PRAZE	22%
VYSOKÁ ŠKOLA EKONOMICKÁ V PRAZE	20%
UNIVERZITA KARLOVA	19%





## 4) Internacionalizace

Jak jste byl začleněn mezi Erasmus studenty, do každodenního života instituce, mezi místní studenty a do místní komunity?





## 4) Internacionalizace

Jak jste byl/a začleněn/a mezi Erasmus studenty, do každodenního života instituce, mezi místní studenty a do místní komunity? (Podíl „Velmi dobře“)

UNIVERZITA HRADEC KRALOVE	46%
UNIVERZITA PARDUBICE	46%
VETERINARNI A FARMACEUTICKA UNIVERZITA BRNO	45%
UNIVERZITA PALACKEHO V OLOMOUCI	43%
VYSOKE UCENI TECHNICKE V BRNE	42%
MASARYKOVA UNIVERZITA	41%
UNIVERZITA TOMASE BATI VE ZLINE	41%
VYSOKA SKOLA BANSKA - TECHNICKA UNIVERZITA OSTRAVA	40%
TECHNICKA UNIVERZITA V LIBERCI	40%
MENDELOVA UNIVERZITA V BRNE	39%
UNIVERZITA JANA EVANGELISTY PURKYNE V USTI NAD LABEM	39%
CESKA ZEMEDELSKA UNIVERZITA V PRAZE	38%
ZAPADOCESKA UNIVERZITA V PLZNI	36%
JIHOCESKA UNIVERZITA V CESKYCH BUDEJOVICICH	34%
OSTRAVSKA UNIVERZITA	34%
VYSOKA SKOLA EKONOMICKA V PRAZE	33%
METROPOLITNI UNIVERZITA PRAHA OPS	32%
VYSOKA SKOLA CHEMICKO-TECHNOLOGICKA V PRAZE	32%
CESKE VYSOKE UCENI TECHNICKE V PRAZE	32%
UNIVERZITA KARLOVA	30%



**Jak dál?**







## Jak dál?

### Výzva 2021 a programová příručka

Příručka k novému programu a vyhlášení Výzvy 2021 pro aktivity KA131 a KA220 HE

**Prosinec 2020**

### Informační semináře

Informační semináře / webináře k novému programu

**Leden 2021**

### Žádosti

Předpokládaný termín žádostí

- **KA131 začátek března 2021**

- **KA220 HE duben 2021**

\*aktivita KA171 až ve Výzvě 2022

### Digitalizace

**5.11. konference EUF Erasmus goes digital**

**2.12. série webinářů CZ a SK NA**

**Cesta k implementaci nástrojů Iniciativy Evropské studentské karty (ESCI)**



## KONTAKTY



### **Dům zahraniční spolupráce (DZS)**

Na Poříčí 1035/4, 110 00 Praha 1

☎ +420 221 850 100

@ info@dzs.cz

[www.dzs.cz](http://www.dzs.cz)



#### **Facebook**

[www.facebook.com/dumzahranicnispoluprace](http://www.facebook.com/dumzahranicnispoluprace)

[www.facebook.com/erasmusplusCR](http://www.facebook.com/erasmusplusCR)

[www.facebook.com/mladezvakci](http://www.facebook.com/mladezvakci)

[www.facebook.com/studyincz](http://www.facebook.com/studyincz)



#### **Instagram**

[www.instagram.com/dzs\\_cz/](http://www.instagram.com/dzs_cz/)



#### **Twitter**

[twitter.com/dzs\\_cz](https://twitter.com/dzs_cz)